

RMS Traffic

made by



Les enjeux du stationnement

- Pour les usagers
- Pour les commerçants
- Pour les gestionnaires.



Pour les usagers

- Stress
- Perte de temps
- Mauvaise connaissance des zones de stationnements



Pour les commerçants

- Pas assez de rotation
- Trop de voitures ventouses
- Embouteillages
- Désertification des centres villes




Pour les gestionnaires

- Eviter des fraudes
- Eviter les incivilités
- Dynamiser le centre-ville en optimisant le flux de la circulation vers les parkings



Les objectifs du stationnement maîtrisé

- **Guider et informer** les usagers en temps réel
 - **Analyser et prédire** l'occupation des parkings
 - **Fluidifier** la circulation et **améliorer** la rotation dans les parcs de stationnement
 - **Optimiser** le travail des agents de contrôle et **détecter les fraudes**
 - **Mettre en avant** des services spécifiques (places recharges électrique, places handicapées)
 - **Changer les comportements** en facilitant et incitant le report modal
- 

Les cas d'usage

Le parking linéaire



Les capteurs optiques mesurent la taille des places non occupées pour définir le nombre de places disponibles

Le parking à la place



La surface de stationnement est scannée et le statuts de disponibilité pour chaque place est indiqué

Le comptage



Les capteurs optiques ont la possibilité de faire du comptage entrée/sortie, que ce soit dans un parking, sur une route ou près d'un point d'intérêt.

Notre solution

- Détection du status

Place libre

Place en infraction

Place occupée

- Types de places

- Place électrique
- Place PMR
- Place de livraison

The screenshot displays the rms.lu Traffic interface. On the left, a list titled 'Tous mes parkings' shows various parking locations with their status and icons for cars, bicycles, and accessibility. The 'Parking Gemeng' entry is highlighted. On the right, a 'Carte parking' view shows a map of the area with numbered parking spots color-coded by status: green for 'Disponible', orange for 'Occupée', red for 'Infraction', and grey for 'Privée / Désactivée'. A legend and a 'Carte routière' dropdown are also visible.

Location	Car	Bike	PMR	Electric	Delivery	Other	Status
Bettembourg	130	8	1				
Clervaux	69	5	1				
Ettelbruck	52	5	1			22	Occupée
Parking Däich gratuit	91	2	1			4	Occupée
Parking Gemeng	11	2	2	2	1	1	Occupée
Parking Kanal	23	1	1			2	Occupée
Parking Liberationsplatz	1	1	1	1	1	12	Occupée
Parking Maartplaz	40						

Plateforme

- Status des places
- Programmation des infractions selon la demande du gestionnaire (durées de stationnement, plage horaires, etc.)

Ajouter un seuil

Places
1-27

Durée en heure(s)
2

Tenir compte de la plage horaire

Annuler Enregistrer

Parking Gemeng
Infractions - 18/06/2020 14:26:03

page 1
Date jeudi 18 juin 2020
5.0 © 2017 - RMS.lu Vesta

Parking Gemeng

Numéro de place	Informations
116	18/06/2020 08:05:53 - 6 Heure(s) 20 Minute(s)

Gestion des places

1	Charg	Active	5 hours 11 minutes ago	75067,95 101326,92	06/18/2020 09:12:04
2	Charg	Active	16 minutes ago	75070,53 101327,04	06/18/2020 14:07:06
3	Stand:	Active	18 minutes ago	75073,23 101327,08	06/18/2020 14:05:15
4	Stand:	Active	less than a minute ago	75075,9 101327,01	06/18/2020 14:22:28
5	Stand:	Active	less than a minute ago	75078 41	06/18/2020 14:22:27

Modifier les places

Infractions

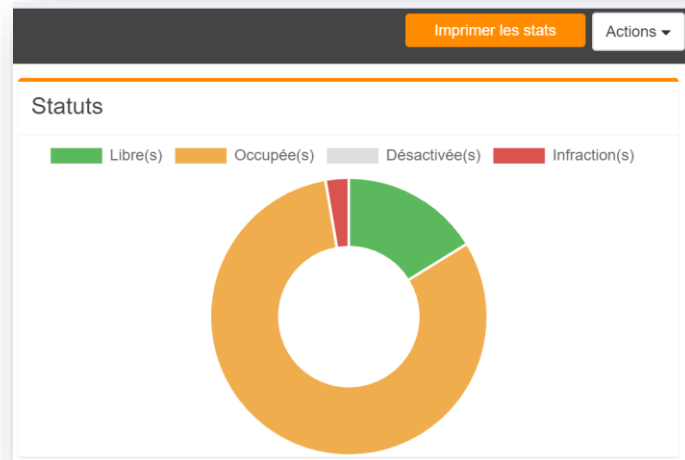
Actions

Prévisions (heure)

Place(s)	Règle
1-127	Max. 2 heure(s) en tenant compte de la plage horaire <i>Supprimer règle</i>
116	18/06/2020 08:05:53 - 6 hours 17 minutes ago

Plateforme

- Statistiques d'occupation et de flux 24/24h
- Vision en temps réel de la saturation des parkings
- Respect du RGPD, seul des données anonymisées sont transmises



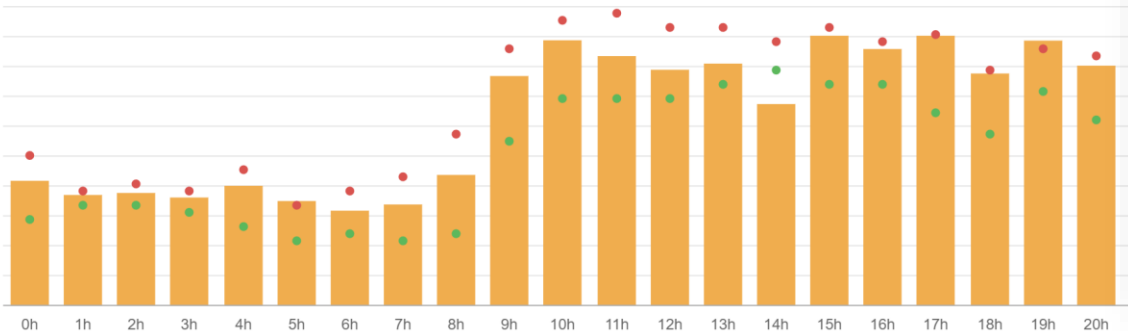
Occupation

Places

1,2,4-8,3,...

Actualiser

Min (%) Max (%) Occupation du parking (Moy % / heure)



Plateforme

- Monitoring des capteurs, panneaux de jalonnement ainsi que des bornes minutes.



PLS Ettelbruck Standort 8
Dernière communication il y a 0h
Date: 18/01/2021 15:29:51 UTC
Température: 33.2 °C

PLS Ettelbruck Standort 2
Dernière communication il y a 0h
Date: 18/01/2021 15:29:53 UTC
Température: 30.0 °C

PLS Ettelbruck Standort 14
Dernière communication il y a 0h
Date: 18/01/2021 15:29:53 UTC
Température: 28.9 °C

PLS Ettelbruck Standort 1
Dernière communication il y a 0h
Date: 18/01/2021 15:29:55 UTC
Température: 27.9 °C

PLS Ettelbruck Standort 7
Dernière communication il y a 0h
Date: 18/01/2021 15:29:56 UTC
Température: 28.0 °C

Capteurs

Emplacements

- Tous Aucun
- Parc
 - Parking Bettembourg
 - Parking Daïch gratuit
 - Parking Daïch payant
 - Parking Emil Bian
 - Parking Gare
 - Parking Gemeng
 - Parking JM
 - Parking Kanal
 - Parking Libertatounspiaz
 - Parking Maartplaz
 - Parking RMS
 - Parking Rue Abbé Muller
 - Parking Rue de Bastogne
 - Parking Vaark
 - Stock: HS
 - Stock: OK
 - Stock: TBD (A vérifier)

Immobilisés

— KeepAlive — Session OK

- BOX0648 Ettelbruck Daïch Payant** @BOX648
Parking Daïch payant
12/01/2021 09:20:06 UTC (150.8h)
In Session
- Ettelbruck/Daïch Gratuit**@BOX333 @BOX333
Parking Daïch gratuit
18/01/2021 15:40:04 UTC (0,1h)
In Session
- Ettelbruck/Daïch Gratuit**@BOX334 @BOX334
Parking Daïch gratuit
18/01/2021 15:40:04 UTC (0,1h)
In Session 11/12/2019 14:56:57
- Ettelbruck/Daïch Gratuit**@BOX335 @BOX335
Parking Daïch gratuit
18/01/2021 15:40:04 UTC (0,1h)
In Session
- Ettelbruck/Daïch Gratuit**@BOX336 @BOX336
Parking Daïch gratuit
18/01/2021 15:40:05 UTC (0,1h)
In Session
- Ettelbruck/Daïch Gratuit**@BOX705 @BOX705
Parking Daïch gratuit
18/01/2021 15:40:05 UTC (0,1h)
In Session
- BOX0331 Ettelbruck Daïch Payant + BAT 50331** @BOX331
Parking Daïch payant
18/01/2021 15:40:05 UTC (0,1h)
In Session
- Ettelbruck/Daïch Payant**@BOX332 @BOX332
Parking Daïch payant
18/01/2021 15:40:05 UTC (0,1h)

Plateforme

- Une application web permet aux usagers de savoir à distance combien de places de parking sont libres
- Notre système est sécurisé mais ouvert, nous proposons une API REST complète, qui vous permettra d'interroger notre plateforme et de collecter les données d'un parking ou bien de certaines places, en temps réel. Vous pourrez également obtenir les données statistiques, historiques, etc.
- Exemple 1 : visualisation en temps réel des places disponibles dans les parkings installés à Ettelbruck, sur le site web de la commune
- Exemple 2 : export journalier de certaines données vers le portail Open Data

The screenshot displays the 'Système de guidage Parking' interface. At the top, there's a navigation bar with 'Home', 'Contact', 'Plan de la ville', 'Agenda', and 'Parkings récents'. The main header features the 'Ettelbrück' logo and a city skyline. Below the header, a navigation menu includes 'La ville', 'Administration', 'Patrimoine', 'Mobilité', 'Environnement', 'Enseignement et formation', 'Sports et loisirs', 'Art et Culture', and 'Santé'. The main content area is titled 'Système de guidage Parking' and shows a list of parking spots with their status and availability. The sidebar on the left contains 'Actualités' (news), 'Vos services pratiques' (services), and 'Agenda Ettelbruck' (calendar). The footer includes social media icons and the 'rms.lu' logo.

Parking	Statut	Places disponibles	Places libres	Places occupées
Parking Däich gratuit	Libre	139	5	NO PL
Parking Däich payant	Libre	112	1	NO PL
Parking Gemeng	COMPLET	1	2	
Parking Kanal	Libre	14	1	NO PL
Parking Libérationssplatz	Libre	8	1	2
Parking Maartplatz	Libre	12	COMPLET	NO PL
Parking Rue de Bastogne	COMPLET	1	NO PL	
Parking Waark	Libre	7	1	NO PL

Affichage dynamique

Possibilité de fermer un parking ou afficher un texte personnalisé à des périodes prédéfinies

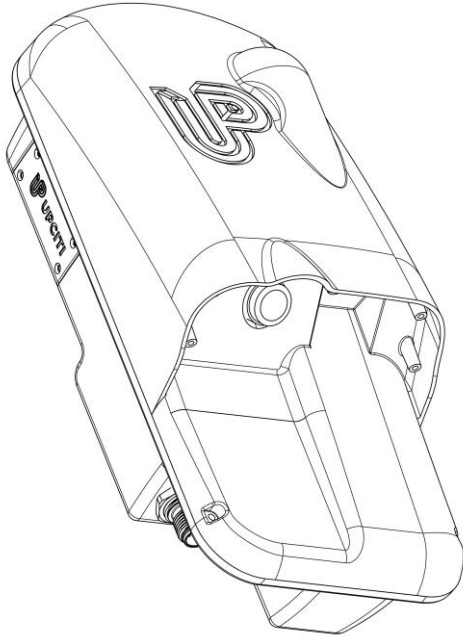


Parking Statistiques **Calendrier** Capteurs Jalonnement

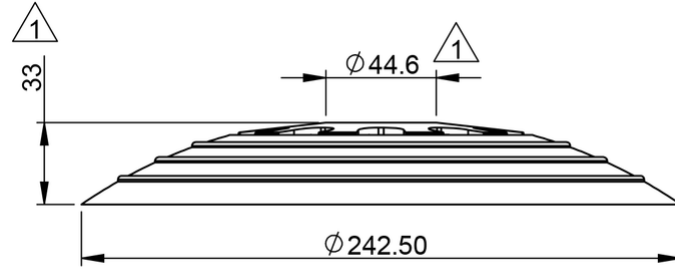
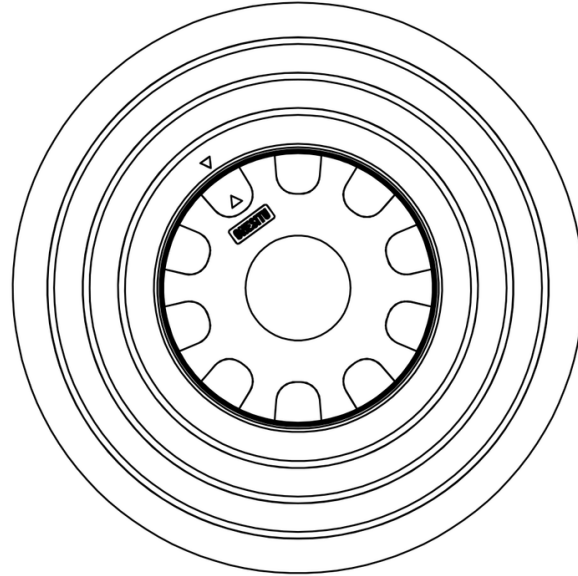
juin 2020 Ajouter < > today

lun.	mar.	mer.	jeu.	ven.	sam.	dim.
1	2	3	4	5	6	7
Lundi de Pe						
Marché Mensuel						
8	9	10	11	12	13	14
15	16	17	18	19	20	21
22	23	24	25	26	27	28
	Jour de la c					
29	30	1	2	3	4	5
6	7	8	9	10	11	12

Capteurs



Capteur optique



Capteur magnétique



Boucle magnétique
sol

Capteurs



- Les capteurs optiques peuvent travailler sur secteur ou sur batterie.
- Les batteries sont branchées sur le même circuit que le système d'éclairage de nuit. Celles-ci peuvent être installées à l'intérieur du poteau.

Borne arrêt minute

Le véhicule en stationnement est détecté par un capteur ou une boucle, son temps de présence est alors automatiquement matérialisé par la mise en route d'un décompte du temps restant (vert) et d'un compte du temps dépassé (rouge) sur une borne placée à proximité de la place.

Les bornes arrêt minutes permettent de contrôler le flux du stationnement en zone de commerce de proximité, de déposer minute et à l'usager de se garer gratuitement pendant une courte durée prédéfinie (15 min, 30 min, ...) selon la demande du gestionnaire.



Merci !

The best way to predict the future is to invent it.

(Alan Kay 1971)

Avez-vous des questions ?

